

# CATÁLOGO DO ITEM IMPORTADO

## Pleito de Inclusão de Ex-Tarifário

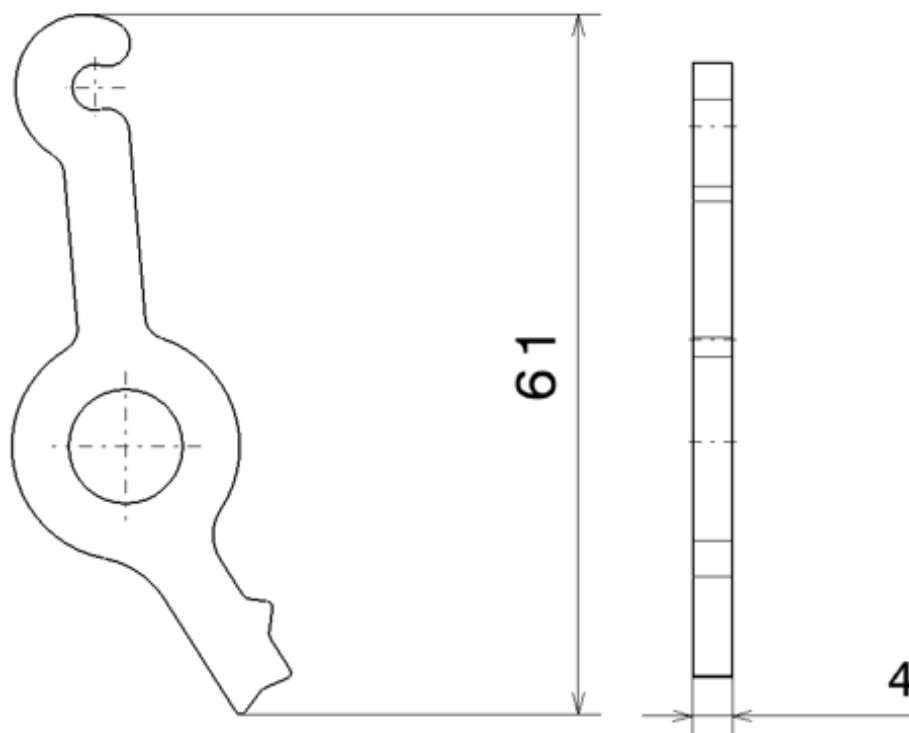
Número de Controle SDIC	NCM	Sugestão de descrição do ex-Tarifário
D61-24I	8708.30.90	Trava do freio de mão; contendo aço de alta resistência estampado; com comprimento de 60,5 mm a 61,5 mm, espessura de 4 mm (+/- 0,1 mm); para fabricação de alavanca de freio de mão; com função de travamento do freio de mão do veículo ao acionar a alavanca; com aplicação em automóveis, veículos comerciais leves.

### 1. Especificações técnicas detalhadas da autopeça

*(características quantitativas e qualitativas, por exemplo: dimensões, materiais de fabricação, especificações de trabalho/funcionamento [torque, potência, resistência, tensão, corrente, dureza, vazão, condutibilidade, temperatura etc.], características de hardware, software, características físicas, dentre outras inerentes a cada produto):*

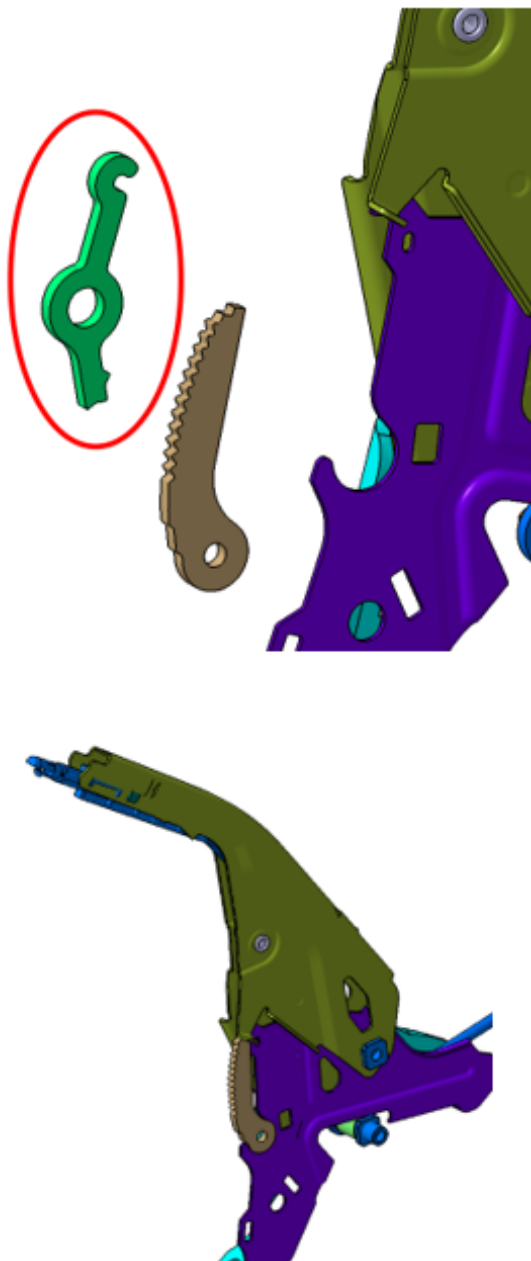
Comprimento de 60,5 mm a 61,5 mm, espessura de 4 mm (+/- 0,1 mm)

### 2. Imagens da autopeça importada e/ou desenho esquemático *(obrigatório conter as principais dimensões em milímetros):*



**3. Aplicação do item importado** *(em qual produto fabricado pela empresa pleiteante o item importado será incorporado).*

Aplicado em: alavanca de freio de mão



**4. Função do item importado no produto fabricado pela empresa pleiteante do ex-tarifário:**

Travamento do freio de mão do veículo ao acionar a alavanca  
Veículos(s): automóveis, veículos comerciais leves